

BIEN TRIER ? RIEN DE PLUS SIMPLE !

TOUS LES EMBALLAGES EN PLASTIQUE, MÉTAL ET CARTON

BIEN VIDÉS, EN VRAC (sans sac),
SÉPARÉS LES UNS DES AUTRES



Emballages en plastique



Emballages en carton



Emballages en métal même les plus petits



TOUS LES EMBALLAGES EN VERRE

BIEN VIDÉS



Bouteilles en verre



Pots, bocaux et flacons en verre



TOUS LES PAPIERS



Journaux et magazines



Prospectus et catalogues



Courriers, enveloppes et autres papiers

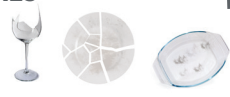


ORDURES MÉNAGÈRES

DANS UN SAC BIEN FERMÉ



Objets en plastique



Vaisselle cassée



Tissus sanitaires



Gravats



Appareils ménagers



Déchets dangereux



Piles



Végétaux



Textiles

À CHAQUE DÉCHET, SA DESTINATION !



Devenir et coûts
de vos déchets

On vous explique tout...

Réalisation : SMICTOM LOT - GARONNE - BAÏSE
17, AVENUE DU 11 NOVEMBRE - 47190 AIGUILLON
TEL : 05 53 79 83 30 - www.smictomlgb.fr

Crédit photo : ©Citeo/Jean-Michel de Forceville, SMICTOM LGB, Pixabay
Mise à jour décembre 2022

Pour vos restes alimentaires
et vos déchets verts,
pensez au compostage !

SMICTOM
lot-garonne-baïse

LA VIE DE NOS DÉCHETS À LA LOUPE

QUE DEVIENNENT-ILS ?

ACHAT DE PRODUITS



CONSOMMATION ET PRODUCTION DE DÉCHETS qui sont jetés dans les différents contenants



580 kg par
habitant
et par an

DÉCHÈTERIES



Filières spécialisées
Recyclage et
valorisation
à plus de 80%

DÉCHETS RECYCLABLES



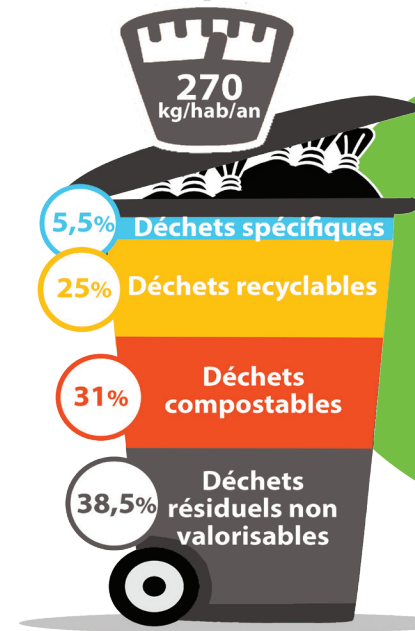
Fabrication de
nouveaux produits

POUBELLE NOIRE



Enfouissement à
l'installation de stockage
de Montech (82)

QUE CONTIENNENT NOS POUBELLES ?



PLUS DE 60 % DE DÉCHETS
VALORISABLES
SONT ENCORE JETÉS
DANS LA POUBELLE NOIRE
alors qu'ils n'ont rien à y faire !

=
DES SURCÔÛTS IMPORTANTS
POUR VOUS

Ces surcoûts seront de plus en plus importants en raison de la hausse de la fiscalité de l'état et de l'externalisation du traitement de la poubelle noire.

Composition moyenne d'une poubelle noire
Source: ADEME - MODECOM 2017

OBJECTIF : RÉDUIRE LA POUBELLE NOIRE DE MOITIÉ

QUE PAYE T-ON ?

Sur 100 euros de TEOM payée :

LA TAXE D'ENLÈVEMENT DES ORDURES MÉNAGÈRES (TEOM)

36 € pour la
collecte
(assurée par le
SMICTOM LGB)



64 € pour le
traitement
(assuré par
ValOrizon)



HABITANTS

payent la TEOM à la



COMMUNAUTÉ
DE COMMUNES

paye des participations
pour la collecte et le
traitement des déchets au



SMICTOM LGB

paye pour le traitement
des déchets à



VALORIZON
(Syndicat départemental)

QUELLES SONT LES SOLUTIONS ?

- Privilegier les produits réutilisables à ceux à usage unique** (Icon: Shopping cart with a recycling symbol)
- Limiter les emballages en optant pour le vrac, les produits à la coupe et en privilégiant le «fait maison»** (Icon: Bottle with a slash through it)
- Réduire le gaspillage alimentaire** (Icon: Trash bin with food)
- Composter et valoriser les déchets de cuisine et de jardin** (Icon: Hand holding a plant)
- Trier les papiers pour qu'ils soient recyclés** (Icon: Paper box)
- Trier les emballages (verre, métal, carton) et les bouteilles en plastique pour qu'ils soient recyclés** (Icon: Bottle)